



www.**satellite**-telephone.ch

MODEM CONFIGURATION AND DIAL-UP NETWORKING GUIDE

1. Configuration minimale pour la connexion au 1722

Pour se connecter à Internet en utilisant le mobile Thuraya, vous avez besoin :

1. Du câble fax/data Thuraya
2. D'un ordinateur (portable, PC de bureau, PDA, etc) .

2. Définir le téléphone Thuraya en tant que modem

Tout d'abord, connectez votre téléphone à votre ordinateur en utilisant le câble fax/data et le port série de votre ordinateur. Le port série est le connecteur avec les 9 broches situé à l'arrière du PC.

Si vous avez un port série avec 25 broches ou un port USB, vous avez besoin d'un convertisseur spécifique (disponible dans les magasins d'informatique)

Une fois que toutes les connexions sont faites, vous devez maintenant définir un modem standard à 19200 Kbps.

Ouvrez le panneau
de configuration

Figure (a)



Marine-Electronic (INSAM) SA
41, rue Louis-de-Savoie
CH – 1110 Morges
Switzerland

Tel. +4121 8262111
Fax +4121 8262114
Mobile +4179 2102170
info@marine-electronic.com



www.**satellite**-telephone.ch

Cliquez sur [Options de modem et téléphonie].

Figure (b)



Sélectionnez Modems et cliquez sur [Ajouter]

Figure (c)



Dans la fenêtre qui apparaît, sélectionner la case [Ne pas détecter mon modem] et cliquez sur [suivant]

Figure (d)



Marine-Electronic (INSAM) SA
41, rue Louis-de-Savoie
CH – 1110 Morges
Switzerland

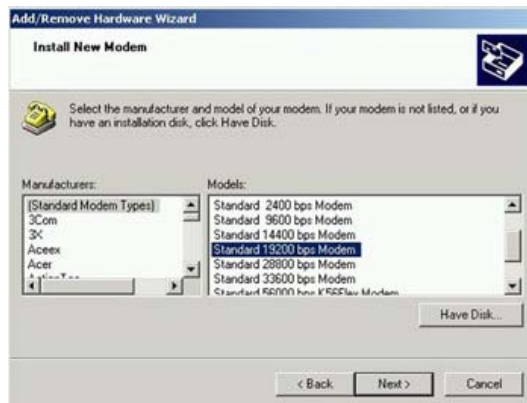
Tel. +4121 8262111
Fax +4121 8262114
Mobile +4179 2102170
info@marine-electronic.com



www.**satellite**-telephone.ch

Sélectionnez “19200 Standard bps Modem” dans la liste)

Figure (e)



Sélectionnez le port sur lequel est connecté le câble data/ (par exemple COM1) et cliquez sur [suivant]

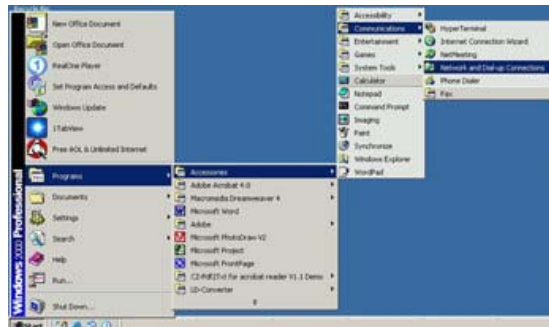
Figure (f)



3. Définir la connexion

Après avoir défini le modem, la connexion dial-up doit être définie pour établir la connexion à Internet. Sélectionnez l'assistant de connexion à Internet)

Figure (01)



Marine-Electronic (INSAM) SA
41, rue Louis-de-Savoie
CH – 1110 Morges
Switzerland

Tel. +4121 8262111
Fax +4121 8262114
Mobile +4179 2102170
info@marine-electronic.com



www.satellite-telephone.ch

Choisir [créer une nouvelle connexion],
ensuite l'assistant vous guidera dans la
configuration. Cliquez sur [suivant]
Figure (02)



Choisir [établir une nouvelle connexion à Internet] et cliquez sur [suivant]
Figure (03)



Dans la nouvelle fenêtre, cliquez sur
[configurer manuellement ma connexion
téléphonique]
Figure (04)



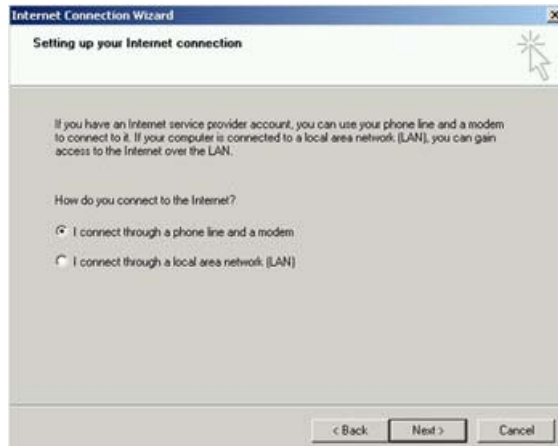
Marine-Electronic (INSAM) SA
41, rue Louis-de-Savoie
CH – 1110 Morges
Switzerland

Tel. +4121 8262111
Fax +4121 8262114
Mobile +4179 2102170
info@marine-electronic.com

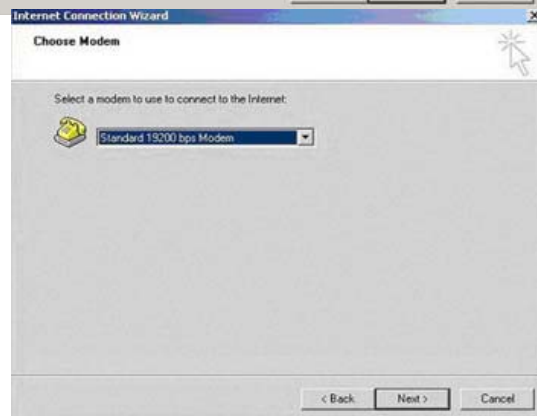


www.**satellite**-telephone.ch

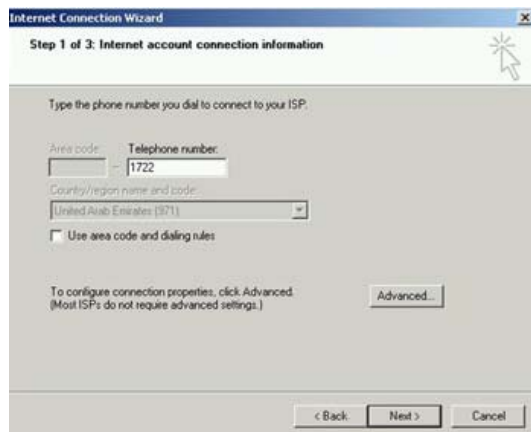
Sélectionnez [en utilisant ma ligne téléphonique] et cliquez sur suivant
Figure (05)



Sélectionnez [Standard 19200 bps Modem] comme le modem à utiliser et cliquez sur [suivant]
Figure (06)



Entrez 1722 dans l'espace [Numéro de téléphone] et décochez [utiliser l'indicatif régional et règles de numérotation].
Figure (07)



Marine-Electronic (INSAM) SA
41, rue Louis-de-Savoie
CH – 1110 Morges
Switzerland

Tel. +4121 8262111
Fax +4121 8262114
Mobile +4179 2102170
info@marine-electronic.com



www.satellite-telephone.ch

Laissez les champs [nom d'utilisateur] et [mot de passé] vides !

Figure (08)



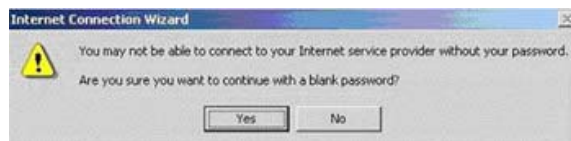
Ignorez les deux messages d'avertissements en cliquant [oui] à chaque fois.

Figure (09)



Donnez un nom à votre connexion [Connexion Thuraya] par exemple

Figure (10)



Donnez un nom à votre connexion [Connexion Thuraya] par exemple .

Figure (11)



Marine-Electronic (INSAM) SA
41, rue Louis-de-Savoie
CH – 1110 Morges
Switzerland

Tel. +4121 8262111
Fax +4121 8262114
Mobile +4179 2102170
info@marine-electronic.com



A ce niveau, il ne vous reste plus qu'à configurer votre adresse email, sinon, cliquez

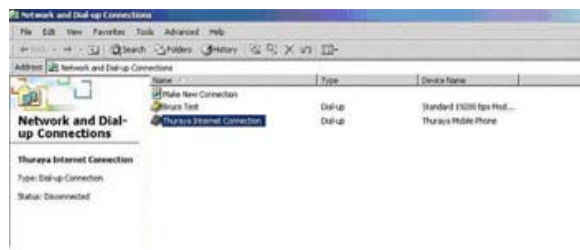
[non] puis [suivant] Pour se connecter immédiatement à Internet, cochez la case et cliquez sur [suivant], sinon décochez la case et cliquez sur [suivant].

Figure (12)



Vous pouvez vous connecter plus tard quand vous voulez en utilisant la connexion ainsi sauvegardée. Choisir Paramètres, puis réseau et connexion dial-up à partir du menu principal Windows. Puis sélectionnez la connexion par son nom et double cliquez.

Figure (13)



Marine-Electronic (INSAM) SA
41, rue Louis-de-Savoie
CH – 1110 Morges
Switzerland

Tel. +4121 8262111
Fax +4121 8262114
Mobile +4179 2102170
info@marine-electronic.com



www.**satellite**-telephone.ch

S'assurer que les champs [nom d'utilisateur] et [mot de passé] sont vides dans la nouvelle fenêtre ouvertes.

Figure (14)



Cliquez sur [connecter] et attendre l'établissement de la connexion symbolisée par l'icône en bas à droite dans la barre des tâches actives.

Figure (15)



Vous êtes maintenant connecté !

Marine-Electronic (INSAM) SA
41, rue Louis-de-Savoie
CH – 1110 Morges
Switzerland

Tel. +4121 8262111
Fax +4121 8262114
Mobile +4179 2102170
info@marine-electronic.com